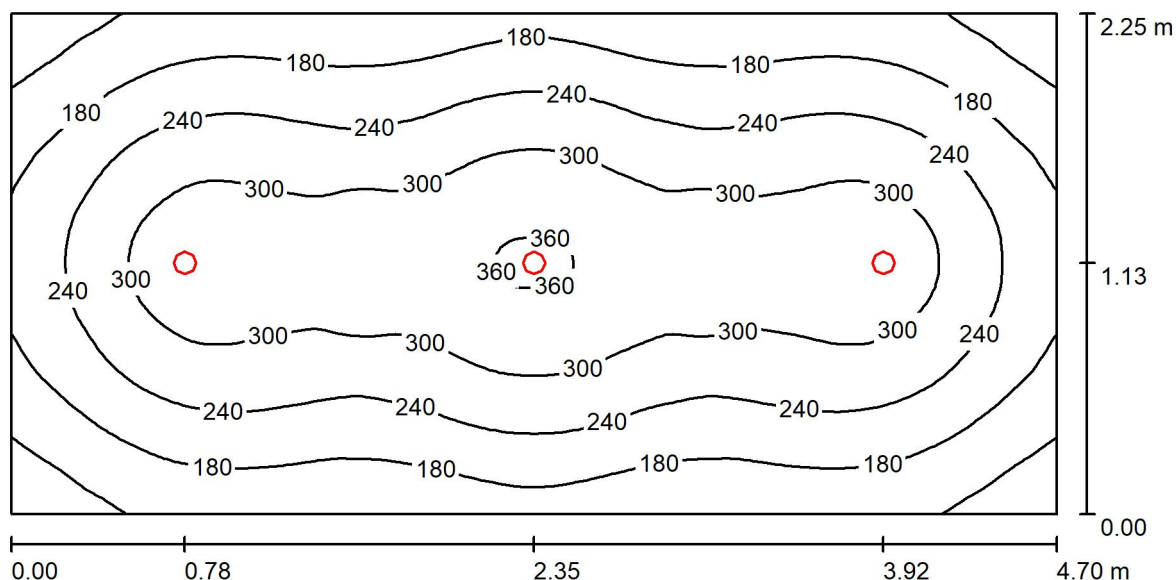




Edytor  
Telefon  
faks  
e-Mail

## Pomieszczenie 0/09 / Podsumowanie



Wysokość pomieszczenia: 3.120 m, Wysokość montażu: 3.120 m,  
Współczynnik konserwacji: 0.77

Wartości Lux, Skala 1:34

Powierzchnia	$\rho$ [%]	$E_m$ [lx]	$E_{min}$ [lx]	$E_{max}$ [lx]	$E_{min} / E_m$
Płaszczyzna pracy	/	238	90	365	0.379
Podłoga	20	194	105	255	0.541
Sufit	70	26	20	30	0.762
Ściany (4)	50	60	19	142	/

### Płaszczyzna pracy:

Wysokość: 0.850 m  
Siatka: 128 x 64 Punkty  
Margines: 0.000 m

### Wykaz opraw

Nr.	Ilość	Etykieta (Czynnik korekcyjny)	$\Phi$ (Oprawa) [lm]	$\Phi$ (Lampy) [lm]	P [W]
1	3	LUXIONA TroII LAB/2017-03/010 BERYL NEW LED O-1 5Y 1800LM E 34 IP20/44 930 (1.000)	1306	1375	15.0
W sumie:			3918	4125	45.0

Specyfikacja mocy przyłączeniowej:  $4.26 \text{ W/m}^2 = 1.79 \text{ W/m}^2/100 \text{ lx}$  (Powierzchnia podstawowa:  $10.58 \text{ m}^2$ )